

LEPOL 10 I
9 Watt**Produktbeschreibung**

LED-Hindernisleuchte zugelassen gemäß AVV, konform zu ICAO. Rundstrahlleuchte mit 360° Abstrahlwinkel für den Betrieb bei Nacht und in der Dämmerung (Nachtkenntzeichnung von Luftfahrthindernissen). Integrierte Funktionsüberwachung mit potentialfreiem Fehlerkontakt, Umschaltung auf integrierte zweite Leuchte (Stand-by Feuer) durch automatische Fehlererkennung in der Leuchte - kein externes Steuerungsgerät ist notwendig. Extrem lange Lebensdauer von über 50.000 h, dadurch wartungsfrei. Hochwertiges LED Hindernisleuchte für die Verwendung bei Baustelle geeignet, sehr hohe Lichtintensität mit 18 cd, IP68 und einer LED Lebensdauer von 50.000 Stunden.

Deklaration

Bestellnummer: 29875

Artikelname: LED Hindernisleuchte | LEPOL 10 I | 230 V AC | ROT | DIN 5037 - 18 cd | IP68 | WSV
Zulassung | redundant automatisch

Hersteller Artikelnummer: LEPOL 10-M-RA

Hersteller: RIESTE

Produkttyp: Hindernisleuchte LED

Technologie: LED

Fertigungsnormen: EN 60529 | EN 60947-1, EN 60947-5-1, EN 55011, AVV Zulassung, WSV
Zulassung, ICAO Low Intensity, Type A (>10cd), rotes Dauerlicht**Elektrische Daten**

Leistung: 9 Watt

Spannung: 230 Volt

Spannung: 115 / 230 Volt AC

Lichttechnische Daten

Anzahl der LED: 2

LED Lebensdauer: LED Lebensdauer 50.000 Stunden, Garantie 5 Jahre bei Projekten.

Reflektor Variante: Ausleuchtung Vertikal ca. +35°, horizontal 360°

Lichtstärke: 18 Candela

SteuerungSteuersignal: Überwacht, redundant, Potentialfreier Ausgang Öffner im Störfall max 230V, 80 mA.
im Störfall automatische interne Aktivierung der zweiten LED Leuchte**Abmessungen und Gehäuse**

Durchmesser: 118 mm

Höhe: (C) 240 mm

Farbe: Leuchte ROT, Sockel Schwarz

Schutzart: IP68

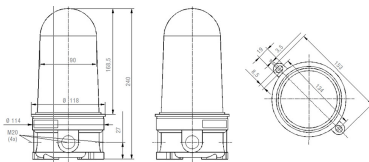
Gewicht: 0.75 kg

Material Korpus: Polycarbonat

Lampenmontage: geschraubt

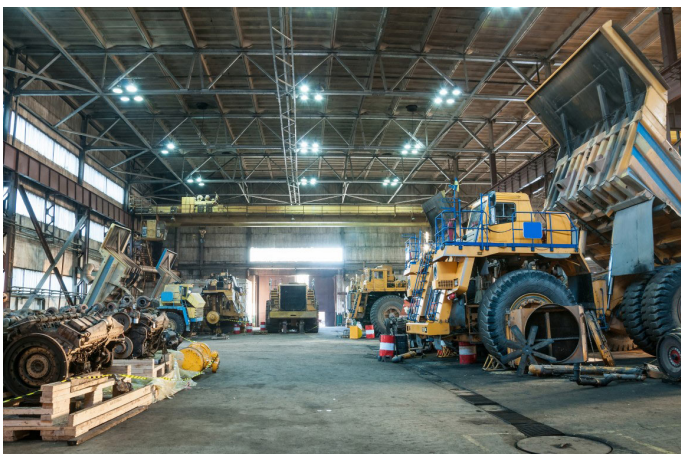
Sonstige technische Daten

Betriebstemperatur: -40 °C ... + 55 °C



L-020008

LEPOL 10 I
9 Watt



© 2017 RIESTE Licht GmbH Alle Rechte vorbehalten. Technische Daten können ohne Vorankündigung geändert werden. RIESTE Licht GmbH und/oder ihre Partner oder Lizenzgeber ist/sind Inhaber aller Urheber- (Copyright) und sonstigen Eigentumsrechte an den von RIESTE zur Verfügung gestellten Inhalten.

Die mit * gekennzeichneten Werte sind Bemessungswerte. Leistung und Lichtstrom unterliegen initial einer Toleranz von +/- 5%. Toleranz der Farbtemperatur: +/-150 K. Die Werte gelten, wenn nicht anders angegeben, für eine Umgebungstemperatur von 25°C.