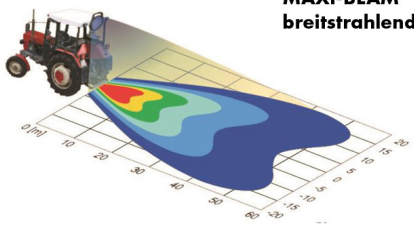


MAXI-BEAM | breitstrahlend
23 Watt | 6500 Kelvin**MAXI-BEAM**
breitstrahlend**Produktbeschreibung**

Hochwertige LED Arbeitsscheinwerfer für die Industrie im Außenbereich entwickelt. Optimierte Lichtkegel und Farbtemperatur um auch in der Nacht hervorragende Helligkeit zu ermöglichen. 2000 Lumen bringen durch den Reflektor (breitstrahlend) wird die Arbeitsfläche optimal beleuchtet. Hochwertige Testumgebung gewährleistet auch nach Jahren noch einen wartungsfreien LED Arbeitsscheinwerfer

Deklaration

Bestellnummer: 29870
Artikelname: LED Arbeitsscheinwerfer | MAXI-BEAM | 2000lm | DT-Stecker | IP68 | 9 - 32 V | Breitstrahlend
Hersteller Artikelnummer: bmab2dt
Hersteller: RIESTE
Technologie: LED
Kennzeichnung: Die Leuchte hat die CE Prüfung bestanden und hält 89/336/CEE, 73/23/CEE und 98/68/CEE Sicherheitsvorschriften ein.

Elektrische Daten

Leistung: 23 Watt
Spannungsart: DC
Spannungsbereich: 9 - 32 Volt DC

Lichttechnische Daten

Kelvin*: 6500 K [Lichtfarbe in Kelvin]
Lumen*: 2000 Lm
Leuchtmittel beiliegend: Inbegriffen, liegt bei oder ist direkt verbaut.
LED Lebensdauer: LED Lebensdauer 50.000 Stunden, Garantie 5 Jahre bei Projekten.
Leuchtmittel: Leistungsstarke Industrie LED
Farbwiedergabeindex: Ra > 80
Reflektor: breitstrahlend

Steuerung

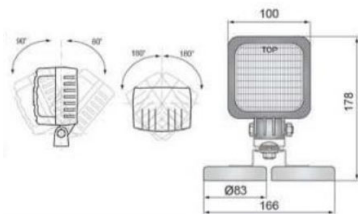
Dimmbar: nein

Abmessungen und Gehäuse

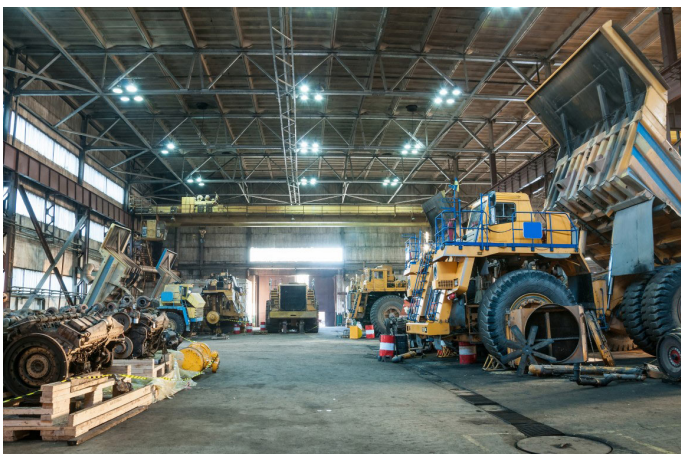
Länge: (A) 100 mm
Breite: (B) 100 mm
Höhe: (C) 76 mm
Farbe: schwarz
Schutzart: IP68
Gewicht: 0.2 kg
Material Korpus: Aluminium
Lampenmontage: in allen Richtungen, geschraubt

Sonstige technische Daten

Betriebstemperatur: -40 bis +80 °C



MAXI-BEAM | breitstrahlend
23 Watt | 6500 Kelvin



RIESTE
ILLUMINATION

© 2017 RIESTE Licht GmbH Alle Rechte vorbehalten. Technische Daten können ohne Vorankündigung geändert werden. RIESTE Licht GmbH und/oder ihre Partner oder Lizenzgeber ist/sind Inhaber aller Urheber- (Copyright) und sonstigen Eigentumsrechte an den von RIESTE zur Verfügung gestellten Inhalten.

Die mit * gekennzeichneten Werte sind Bemessungswerte. Leistung und Lichtstrom unterliegen initial einer Toleranz von +/- 5%. Toleranz der Farbtemperatur: +/-150 K. Die Werte gelten, wenn nicht anders angegeben, für eine Umgebungstemperatur von 25°C.